

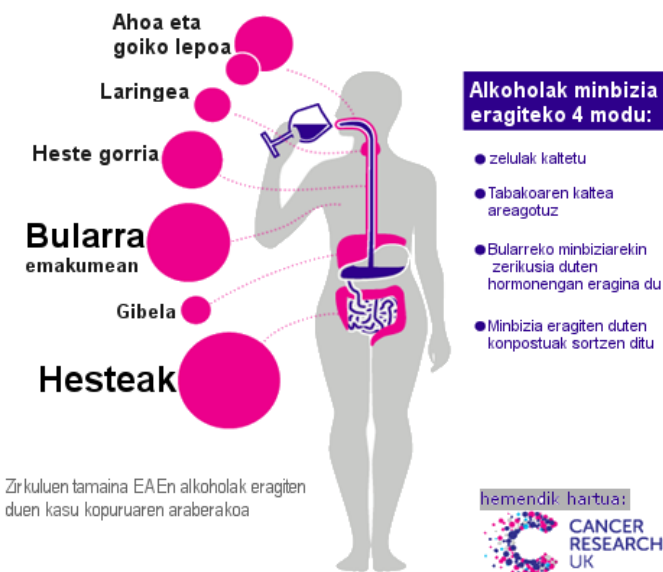
Alkohol profila

Barrualdea-Galdakao Erakunde Sanitario Integratua (ESI)

Dokumentu honek Barrualdea-Galdakao ESIko populazioaren alkohol profila erakusten du. Aurkeztutako datuak berezko ESlari dagozkie, edo bere LHari (Bizkaia edo Gipuzkoa) zein EAERI, informazio-erabilgarritasunaren arabera.

Barrualdea-Galdakao ESlaren biztanleria: 307.099 pertsona, %51a emakumeak.

Alkohol gutxiago edateak **urtero 116 minbizi kasu** prebenitu lezake Barrualdea ESIan



Barrualdeko hiru gizonetatik bi eta hiru emakumeetatik bat ohiko edale dira; 2013ko EAEOIaren arabera. Alkoholaren arrisku-kontsumoa eta kontsumo intentsiboa EAEn antzekoak dira. Gazteek 13 urteetan kontsumoa esperimintatzen dute eta bere lehen mozkorra dute 14 urteetan.

2011 eta 2013 bitartean, %100ean alkoholari egozteko moduko kausengatik Barrualdeko 1476 pertsona ospitaleratu zituzten; EAEn baina ospitaleratze-tasa nabarmen handiagoarekin. 2010 eta 2012 bitartean 28 pertsona %100ean alkoholari egotzi daitezkeen kausengatik zendu ziren.

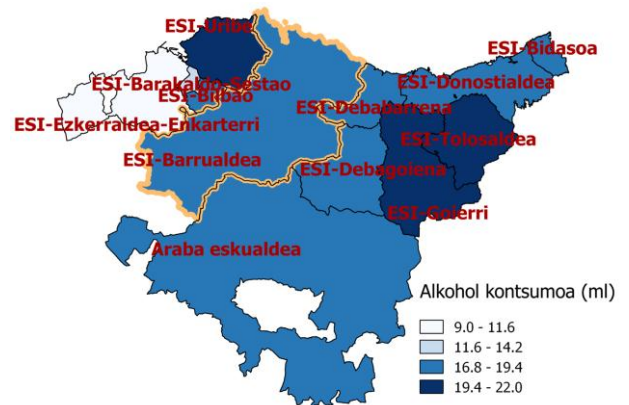
2014an 823 pertsona gibel adiposo alkoholikoarekin zeuden Barrualdean; prebalentzia EAEn baina zerbait txikiagoa da.

Barrualdean, alkoholari egozteko moduko minbizi tasa EAEn antzekoa da. 2009tik 2011ra ESI honetan alkoholak 348 minbizi eragin zituela estimatzen dugu. Alkoholarekin lotutako minbiziak hauek dira: koloneko eta ondestekoak; ugatza (mama); ezpaina, ahozko barrunbea eta faringea; hestegorria, laringea eta gibela.

2014ko alkoholarekiko erlazioatuengatik buruko osasun zentroetako kontsulta tasak EAEn antzekoak dira. 14 urtetik gorako 935 pertsona artatu ziran.

Barrualdean, 2014an, Intoxikazio etiliko akutuagatik 286 larrialdi egon ziren. Maiztasuna, EAEn baina nabarmen txikiagoa da.

Alkohol kontsumoaren 75 pertzentil: ml/aste (sexu biak)



HARREMANETARAKO:

Epidemiologia Zerbitzuak, Osasun Publikoa:

- Araba: Av. Santiago, 11, Vitoria-Gasteiz 01002
Telefona: 9450171563
e-posta: epidemiologia-alava@euskadi.eus

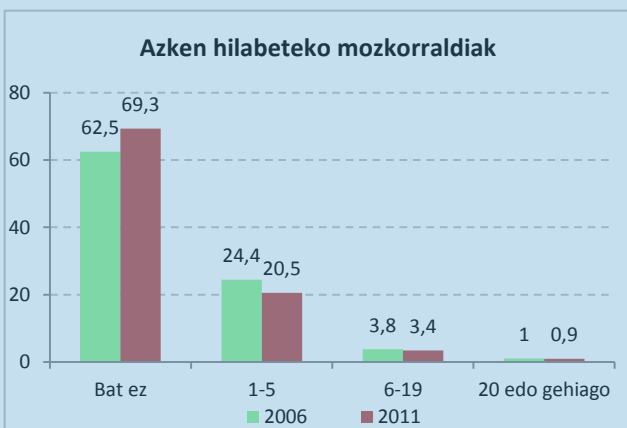
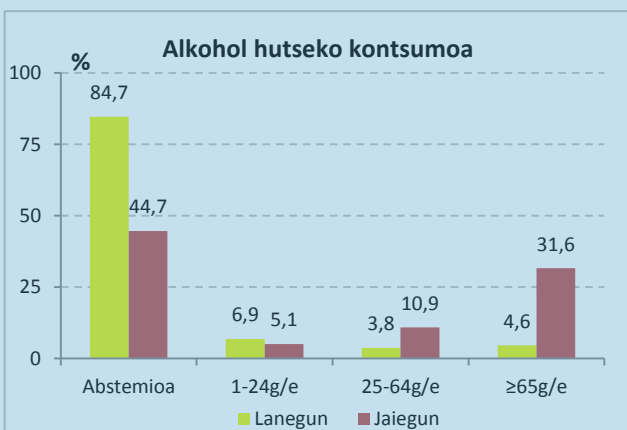
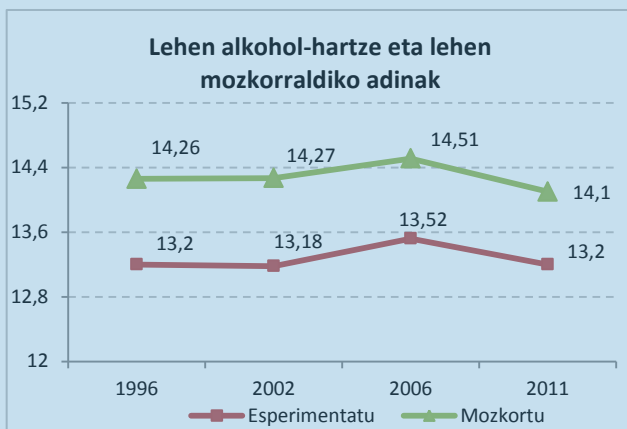
- Bizkaia: Rekalde zumardia 39A, Bilbao 48008.
Telefona: 944031590.
e-posta: epidemiologia-bizkaia@euskadi.eus

- Gipuzkoa: Av. Navarra, 4 Donostia- San Sebastian 20013
Telefona: 943022752
e-posta: epidemiologia-gipuzkoa@euskadi.eus

ARRISKU HANDIKOAK	GIZONAK	EMAKUMEAK
15-17 urte	Alkohol kontsumoa astero 3 egun baino gehiagotan edo 3 EEU egun bakarrean	
Helduak	> 3 EEU/egun/aste > 4 EEU/egun bakarrean	> 2 EEU/egun/aste > 3 EEU/egun bakarrean
Edari Estandarreko Unitate (1 EEU) ⇔ 10 gramo alkohol huts 1 EEU ⇔ baso bat ardo (100ml) ⇔ garagardo bat (250ml) iturria: EAEOI-2013		

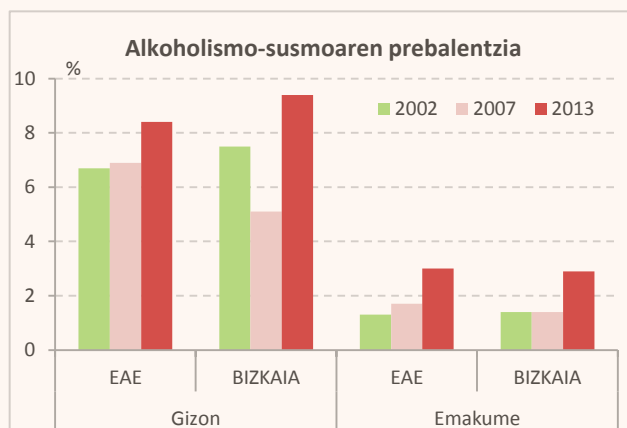
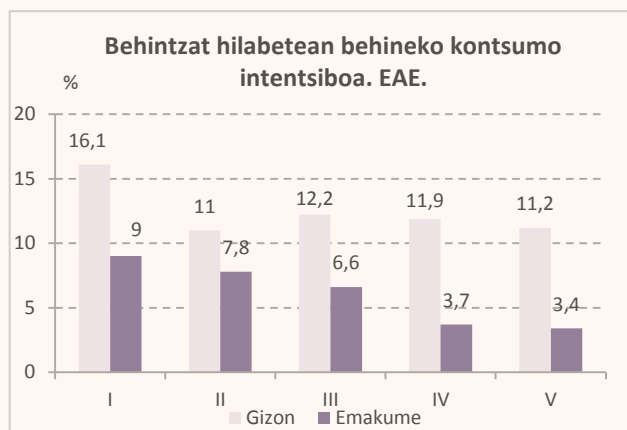
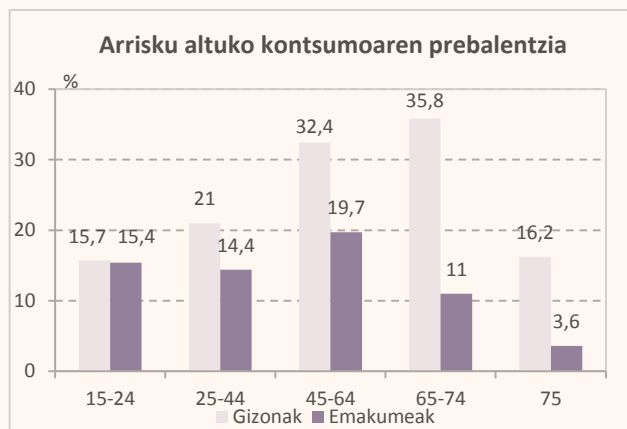
Populazioaren kontsumo patroiak

Eskolaratutako gazteak (14-18 urte).
EAE. Drogak eta eskola. 2011



13 urteen inguruan alkoholarekin esperimentatzen hasten dira. Aldaketa handirik gabe, azken urteetan eta lehen mozkorraldia 14 urtez sufritzen da. Gazteek alkohol gehiago kontsumitzen dute asteburuetan lanegunetan baino; eta kontsumo handiak dira, batez ere, handitzen doazenak. Gazteen %25ak azken hilabetean mozkorraldirik izan du; honen maiztasuna 2006tik 2011ra jaitsi egin da. Oharra: ez-erantzunagatik ehunekoak ez dute, kasu batzuetan, %100 batzen.

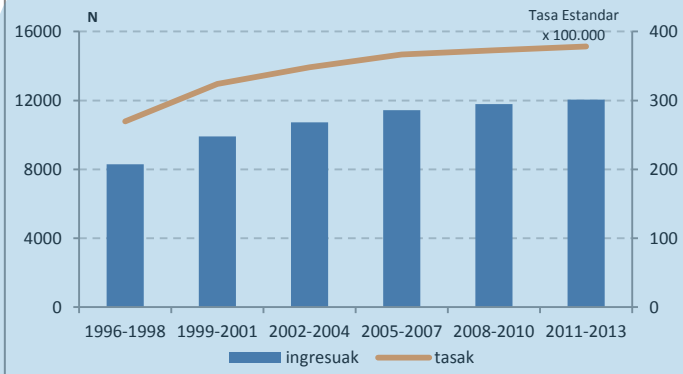
14 urtetik gorakoen biztanleria.
EAEOI. 2013. Bizkaia



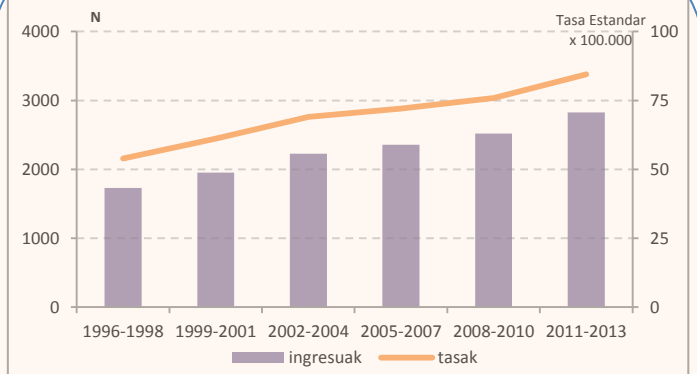
Bizkaiko 65-74 urteko gizonen %36k arrisku altuko alkohol kontsumoa du. Sexuaren arabera desberdintasunak nabariak dira talde gazteena salbu, honetan sexu biek antzeko kontsumoak dituzte. Klase sozial lagunduenek era intentsiboan alkohola edaten dute gutxienez behin; sarriago gizonezkoek emakumezkoek baino. Azken urteetan alkoholismo-susmoaren prebalentzia handitu du EAE; igoerarik handiena Bizkaiko gizonengan ikusten da.

Alkohol-kontsumoarekin lotutako patologia

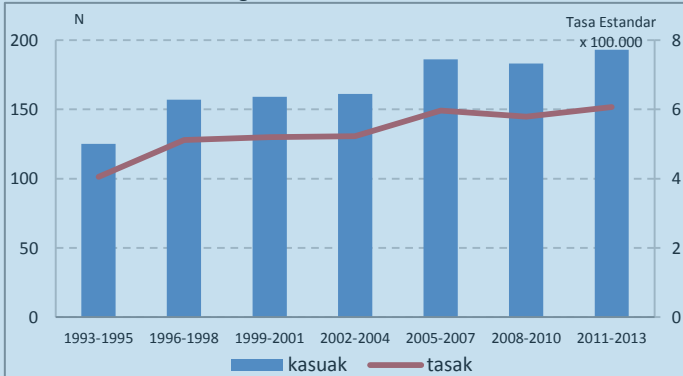
Alkoholari % 100ean egozteko ospitaleratzeak. Gizonak. EAE 1996-2013



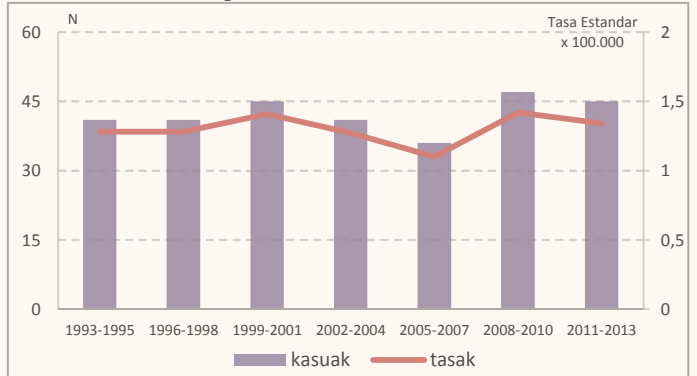
Alkoholari % 100ean egozteko ospitaleratzeak. Emakumeak. EAE 1996-2013



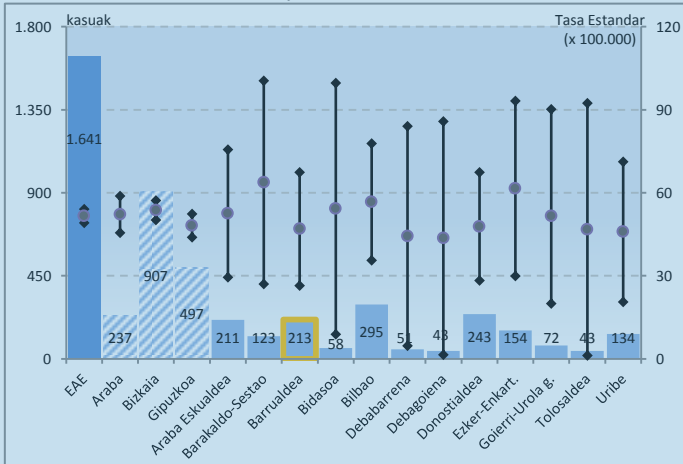
Alkoholari % 100ean egozteko hilkortasuna. Gizonak. EAE 1993-2013



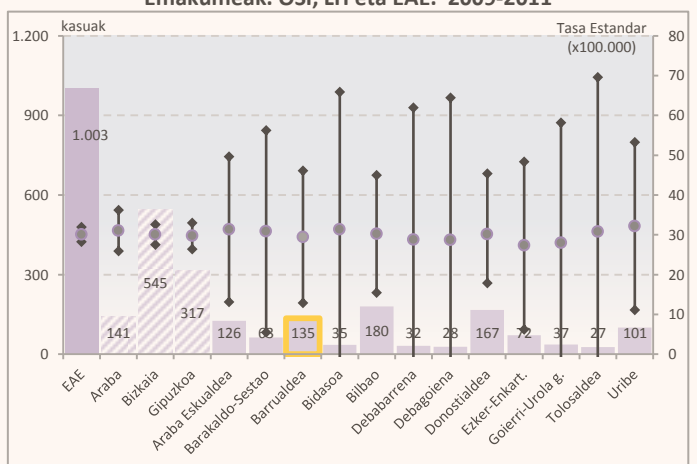
Alkoholari % 100ean egozteko hilkortasuna. Emakumeak. EAE 1993-2013



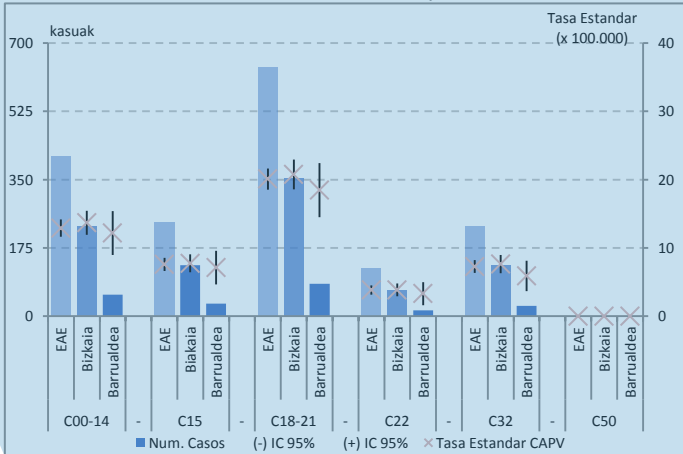
Alkoholari, egozteko moduko minbiziak; kokapen guztiak. Gizonak. OSI, LH eta EAE. 2009-2011



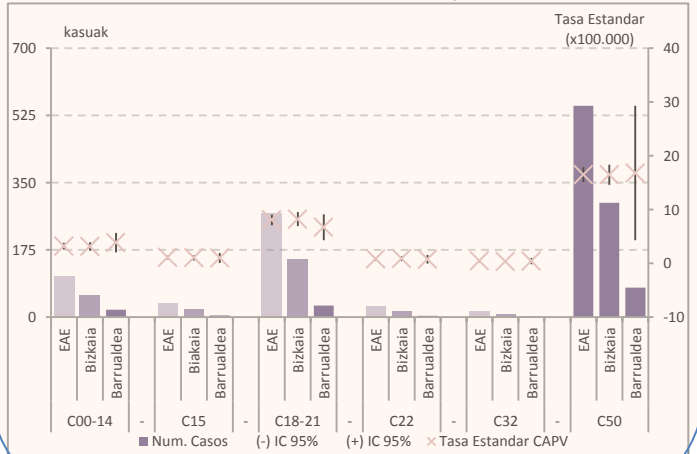
Alkoholari, egozteko moduko minbiziak; kokapen guztiak. Emakumeak. OSI, LH eta EAE. 2009-2011



Kokapen zehatzetan, alkoholari egozteko moduko minbiziak. Gizonak. ESI Barrualdea-Galdakao, Bizkaia eta EAE.



Kokapen zehatzetan, alkoholari egozteko moduko minbiziak. Emakumeak. ESI Barrualdea-Galdakao, Bizkaia eta EAE.



C00-14: Ahoa eta faringea; C15: heste gorria; C18-21: kolo-ondeste; C22: gibela; C32: laringe; C50: bularra (mama)

C00-14: Ahoa eta faringea; C15: heste gorria; C18-21: kolo-ondeste; C22: gibela; C32: laringe; C50: bularra (mama)

Adierazleak

Erakunde Sanitario Integratua (ESI)

		Erakunde Sanitario Integratua (ESI)																
		Gizonak		ADIERAZLEAK	EAE	Araba	Ezkerra-Enkarterria	Barakaldo-Sestao	Bilbo-Basurtu	Uribe	Barrualde-Galdakao	Debararena	Debagoiena	Goierri-Urola garaia	Tolosaldea	Donostialdea	Bidasoa	
1		Ohiko edaleak	N	580.138	80.667	40.893	32.260	88.163	56.638	84.015	19.103	17.456	29.472	20.185	96.535	14.749		
			%	63,3	66,1	56,7	60,3	61,3	63,7	64,1	61,3	70,2	73,5	70	64,6	54,3		
2	Bizimodua	Alkoholaren kontsumo arriskutsua	N	233.006	26.663	12.004	13.434	33.445	31.568	34.492	8.628	7.573	13.971	10.084	35.795	5.348		
			%	25,1	21,7	15,5	23,9	23,2	35,5	25,9	27,1	30,3	31,3	34	23,5	18,2		
3		Alkoholaren kontsumo intentsiboa	N	112.832	14.338	3.352	7.476	23.740	12.854	15.355	3.647	1.945	6.127	4.405	17.578	2.016		
			%	11,9	11,1	4,1	12,8	16,5	14,3	11,5	10,7	7,1	13,9	12,2	11,3	6,4		
4		Alkoholari egozteko moduko minbizia	N	1641	211	154	123	295	134	213	51	43	72	43	243	58		
			TE/10 ⁵	51,65	52,57	61,59	63,77	56,7	45,9	46,93	44,37	43,60	51,57	46,80	47,82	54,29		
5	Morbilitatea	Alkoholari %100ean egozteko moduko ospitaleratuak	N	7.612	961	644	486	1.640	532	1.179	274	161	222	219	1.064	230		
			TE/10 ⁵	243,4	233,9	264,6	262,4	329,3	178,7	261,2	248,9	167,5	161,3	240,7	211,7	213,6		
6		Gibel adiposo alkoholikoa	N	4094	590	400	345	705	361	526	112	63	215	655	122			
			TE/10 ⁵	387,2	430,8	482,81	555,3	422,2	353,6	347,3	302,3	189,1	463,0	251,98	333,3			
7		Buru-nahasteak (>14 urte)	N	4.677	876	401	338	764	387	712	97	115	149	87	634	117		
			TE/10 ⁵	166,8	233,1	183,7	205,6	174,2	141,4	177,5	101,6	135,7	122,3	104,8	140,1	120,3		
8	Intoxikazio akutua	Emergentziak 112 (gertaera-udalerraren arabera)	N	2.732	550	139	147	518	155	217	64	49	76	73	624	120		
			TG/10 ³	2,6	3,9	1,7	2,4	3,1	1,5	1,4	1,8	1,5	1,6	2,3	3,6	3,2		
9	Hilkortasuna	Alkoholari %100ean egotzi daitezkeen hilkortasuna (2010-2012)	N	190	18	10	24	33	16	23	10	4	4	3	37	8		
			TE/10 ⁵	5,95	4,52	4,04	12,79	6,52	5,21	5,03	8,9	3,95	2,84	3,41	7,22	7,19		
		Emakumeak																
1		Ohiko edaleak	N	364.253	49.152	16.567	19.906	66.501	37.874	48.861	9.515	11.314	18.220	12.046	62.059	12.239		
			%	37,6	38,7	25,9	30,1	40,9	38,6	36,2	30,9	44,4	45,3	48,8	39,2	35,2		
2	Bizimodua	Alkoholaren kontsumo arriskutsua	N	141.185	18.233	6.116	6.895	25.790	16.011	20.201	3.507	3.136	7.997	4.651	23.374	5.274		
			%	14,7	14,2	10,1	10,5	16,1	16,2	14,9	11,8	12,1	20,2	17,2	14,8	15		
3		Alkoholaren kontsumo intentsiboa	N	52.132	7.640	885	2.159	10.739	4.527	6.319	1.170	1.549	3.709	1.910	10.555	969		
			%	5,5	5,8	1,3	3,2	6,8	4,5	4,6	3,2	5,4	9,7	5,4	7	3,8		
4		Alkoholari egozteko moduko minbizia	N	1003	126	72	63	180	101	135	32	28	37	27	167	35		
			TE/10 ⁵	30,10	31,4	27,3	30,8	30,2	32,2	29,5	28,8	28,7	28,0	30,8	48,1	31,4		
5	Morbilitatea	Alkoholari %100ean egozteko moduko ospitaleratuak	N	1.871	229	112	109	436	149	297	51	29	52	51	310	46		
			TE/10 ⁵	55,35	53,15	42,84	54,07	77,08	43,96	61,32	45,1	29,8	37,85	56,21	54,77	39,91		
6		Gibel adiposo alkoholikoa	N	1338	165	134	127	238	98	167	30	19	51	266	43			
			TE/10 ⁵	119,9	120,23	157,2	186,1	123,1	88,9	108,4	79,3	57,9	115,2	123,39	113,40			
7		Buru-nahasteak (>14 urte)	N	1.616	284	114	111	262	158	223	45	31	45	30	270	43		
			TE/10 ⁵	55,96	76,27	51,03	66,39	54,68	53,74	55,05	47,18	36,86	39,42	38,92	56,54	43,58		
8	Intoxikazio akutua	Emergentziak 112 (gertaera-udalerraren arabera)	N	1.138	165	49	75	208	87	69	30	21	26	18	352	38		
			TG/10 ³	1	1,1	0,6	1,1	1,1	0,8	0,4	0,8	0,7	0,6	0,6	1,9	1		
9	Hilkortasuna	Alkoholari %100ean egozteko moduko hilkortasuna (2010-2012)	N	49	12	2	4	6	9	5	1	1	1	2	4	2		
			TE/10 ⁵	1,46	2,91	0,77	2,03	1,06	2,81	1,06	0,88	1	0,77	2,28	0,71	1,66		
		Eskaintza																
10	Taberna-kopurua		N	12066	1484	771	552	2892	1085	1340	414	321	442	303	2070	392		
			TB/10 ³	5,54	5,20	4,66	4,32	8,25	5,05	4,36	5,70	5,00	4,67	4,80	5,82	5,14		

Adierazleen definizioa:

- Ohiko edaleak (EAEI-2013): Inkesta egin aurreko urtean, gutxienez astean behin edari alkoholodunak hartu dituztenen proportzioa.
- Alkoholaren kontsumo arriskutsua (EAEI-2013): Alkohola ohituraz hartzea (astean behin, gutxienez), egunero batez beste hartzen dena luzera begira osasun arazoak izatearekin lotzen denean; horrela edaten dutenen proportzioa.
- Alkoholaren kontsumo intentsiboa (*binge drinking*) (ESCAV 2013): Hilero, edo maizago, denbora gutxian alkohol asko edaten dutenen proportzioa
- Alkoholari egozteko moduko minbizia (RCEME 2009-2011): kopurua eta tasa estandarra 100.000 biztanleko alkoholari egozteko moduko minbizia: buru-lepokoa, hestegorrikoa, kolon-ondestekoa, gibela, laringe eta bularra (mama); kokapen hauen zatiki egozgarriak (*)
- Alkoholagatik ospitaleratuak pazienteak (CMDB 2011-2013): kopurua eta tasa estandarra 100.000 biztanleko (EAEko populazioari doitu); alkoholari %100ean egozteko moduko gaixotasunagatik ospitaleratuak, lehen sei diagnostikoetan.
- Gibel adiposo alkoholikoa (OSABIDE 2014): kopurua eta tasa 100.000 biztanleko; Osabiden adiposoi alkoholikoaren erregistratutakoak.
- Buru-nahasteak (Osasun Mentaleko Sarea 2012-2014): kopurua eta tasa 100.000 biztanleko; osasun mentaleko sarea alkoholarekin zerikusia duten arazoekin artatuenak.
- Intoxikazio etiliko akutua (Emergentziak Osakidetza 2014): kopurua eta tasa 1.000 gertaeretik; intoxikazio etiliko akuatagatik artatutako emergentzienak
- Hilkortasuna (Hilkortasun Erregistroa 2010-2012): kopurua eta tasa estandarra 100.000 biztanleko (EAEko populazioari doitu); %100ean alkoholari egotzi daitezkeen hildakoak (*)
- Taberna kopurua (Elikadura Osasuna): I, II, III eta IV taldeetako establezimendu kopurua 1000 biztanleko

*www.cph.org.uk: "Updating England-Specific Alcohol-Attributable Fractions" Lisa Jones, Mark A. Bellis Lisa Jones, Mark A. Bellis)

Tasas Estandarizatuak: erreferentzi populazioa EAE

Koloreen esanahia:

	EAEko balorea baino nabarmen <u>hobe</u> a
	EAEko balorea baino nabarmen <u>txarra</u> goa